

Утверждаю:  
 Руководитель ЕКУ РД «Буйнакское лесничество»  
 Гаджибатыров И.А.  
 « 5 » 08 2022 г.

ПРОЕКТ УХОДА ЗА ЛЕСАМИ

Проходная  
 вид рубок

Лесничество, квартал Буйнакское ; 39  
 Выдел, площадь 9 ; 3,5 га  
 Группа лесов и категория защитности защитные, все расчленено. в горах  
 Тип/группа, тип/леса и тип лесорастительных условий СвСБК, СЛ

1. Потребность насаждения в проведении рубки ухода в первую, вторую, третью, четвертую очередь, наличие других насаждений, требующих ухода в первую, вторую, третью очередь в первую

2. Проектируемое кол-ство и размеры пробных площадей в молодняках и постоянных пробных площадях \_\_\_\_\_

Характеристика насаждения: исходная/ рубки/ проектируемая/ после рубки/

выдел	площадь	Состав древо-стоя	Возраст по породам	Диаметр по породам	Высота по породам	К-ство деревьев по породам тыс./га	Сомкнут. Полнота /С/ по породам	Подрост состав, возраст, высота тыс. /га
9	3,5	3ЛСЛТос	20-25	8	10	ЛС - 0,8	0,8	
		3ДСК+БК	ОС	12	12	Т - 0,8 ДСК - 0,8 ОС - 0,3		
		3ЛСЛТос	20-25			ЛС - 0,6 Т - 0,6 ДСК - 0,8 ОС - 0,3		
		3ДСК+БК	ОС			ДСК - 0,8 ОС - 0,3		

Примечания:

При поквартальных рубках ухода данные по проекту в пределах квартала приводятся с подразделением по видам рубок отдельным участкам /выделам/ и группам выделов, одинаковых или сходных по характеристикам и целям ухода/

Графы 1 и 2 таблицы заполняются, если участок включает несколько выделов и поквартальной рубке.

В графе 4 кроме формулы состава указывается допустимая /проектируемая/ примесь деревьев второстепенных пород /в чистых/ нежелательных той же породы их суммы проекций крон в % на 1 га площади участка или количество деревьев для молодняков /в условиях, когда нельзя удалить все такие деревья/.

Характеристика деревьев по классам хоз-биологической классификаций с учетом выделения главных и второстепенных пород /для молодняков обязательно даются параметры перспективных /лучших и нежелательных деревьев по высоте/.

Лучшие ЛСЛВ, ДУБ

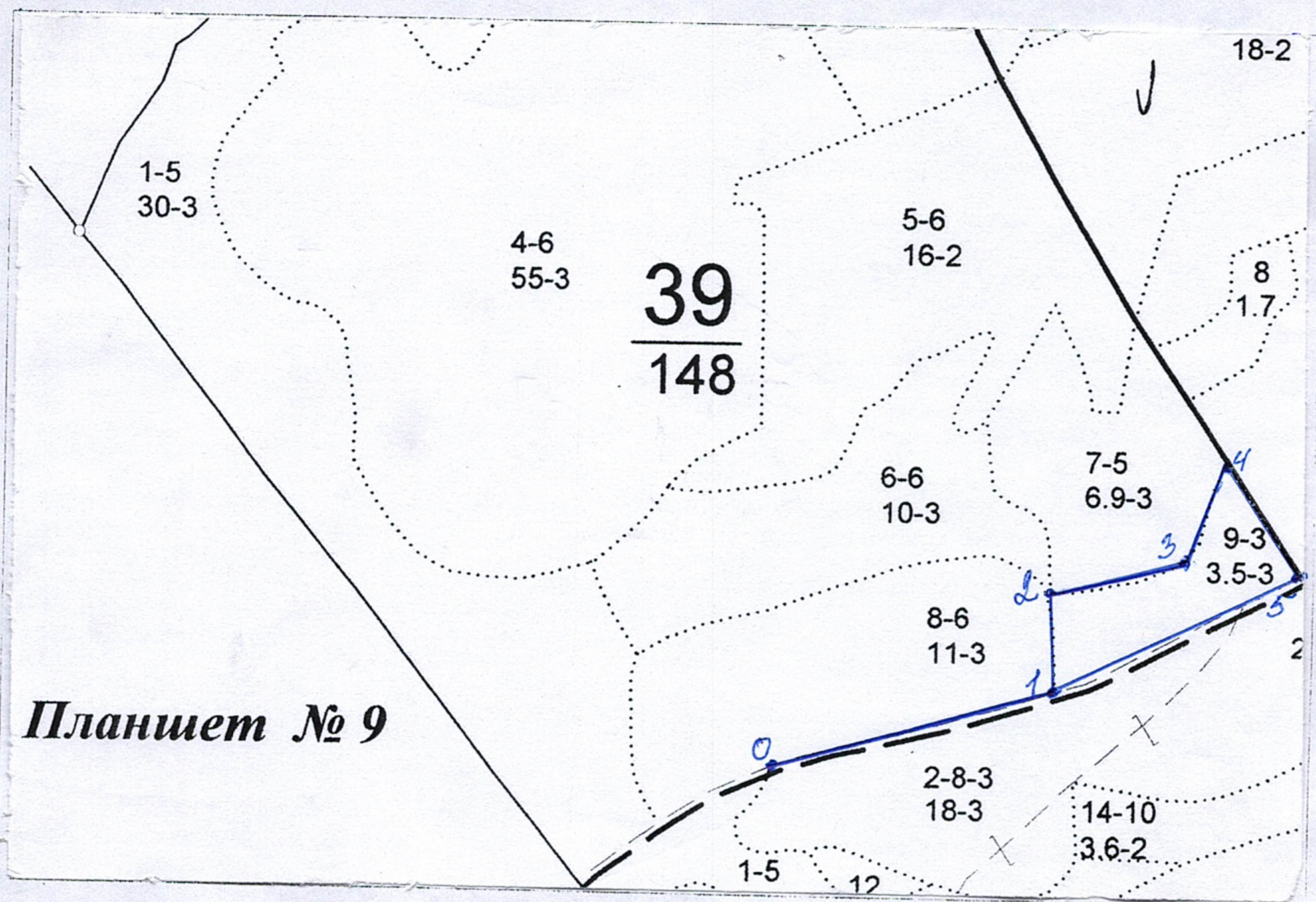
- Вспомогательные цед
- Нежелательные /подлежащие порубке/ остающиеся в росте
5. Планируемое время проведения рубки ухода /месяц, год/ 2023 год
6. Интенсивность рубки ухода
- 6.1. В % от исходного запаса/ полноты или количества деревьев 25
- 6.2. Объем вырубаемой массы по породам /на 1 га/, в т.числе при прокладке технологических коридоров 15 м<sup>3</sup>
7. Проектируемая технология ухода Валяка, обрубка, трелевка, раскряжевка, укладка.  
Название с указанием вида трелеваемой /транспортируемой/ древесины сосна, ЦА - хворост
- Расстояние между технологическими коридорами существующими или создаваемыми /прямолинейными или непрямолинейными/ 50
- Ширина технологических коридоров 4
- Количество и размеры погрузочных пунктов 1
- Ширина оставляемых полос и коридоров ухода при линейной технологии
- Рубки ухода в молодняках
8. Планируемые затраты на проведение рубок ухода /на 1 га пл. участка/
9. Сортиментальный состав вырубаемой части древостоя /по предварительной оценке/  
хвойная - 5 м<sup>3</sup>, дубовая - 4 м<sup>3</sup>, отходы - 6 м<sup>3</sup>. Всего - 52 м<sup>3</sup>
10. Прибыль на 1 га участка леса, пройденного уходом
11. Ожидаемый доход от реализации заготовленной древесины

Проект составил Т.А. Балагуров М.А.

# План участка

Лесничество (лесопарк) Буйнакское  
 Участковое лесничество Буйнакское  
 Квартала 39 выдела 9  
 Площадь 3,5 га

Масштаб 1:10 000



№ точек	Румбы	Меры линий	№ точек	Румбы	Меры линий
0-1	СВ-15°	290			
1-20	СЗ-2°	120			
2-3	СВ-13°	180			
3-4	СВ-20°	130			
4-5	ЮВ-33°	140			
5-1	ЮЗ-25°	250			

Условные обозначения:

Исполнитель Инженер-геодезист Балагов М.А. БАН 8.08.2025  
 должность \_\_\_\_\_ подпись, число \_\_\_\_\_